

**Муниципальное бюджетное общеобразовательное учреждение  
«Иващенковская основная общеобразовательная школа»  
Алексеевского района Белгородской области**

УТВЕРЖДАЮ:  
директор школы: *Голузина* Л.Н. Головина  
приказ от «26» августа 2020г. № 93



**ПАСПОРТ ДОСТУПНОСТИ  
объекта социальной инфраструктуры (ОСИ)**

**2020**

**РЕЕСТР ОБЪЕКТОВ СОЦИАЛЬНОЙ ИНФРАСТРУКТУРЫ И УСЛУГ  
в приоритетных сферах жизнедеятельности инвалидов и других МГН**

**Часть 1**

1. Общие сведения об объекте							2. Характеристика деятельности (по обслуживанию населения)			
№№ п/п	Наименование (вид) ОСИ	Адрес ОСИ	№ паспорта доступности ОСИ	Название организации, расположенной на ОСИ	Форма собствен- ности	Вышестоящая организация	Виды оказываемых услуг	Категории населения	Категории инвалидов	Испол- нитель ИПР (да, нет)
1	2	3	4	5	6	7	8	9	10	11
1	<i>Объекты образования</i>	Белгород- ская область, .Алексеев- ский район, с.Иващенк ово ул.Централ ьная д.1	1	Муниципально е бюджетное общеобразоват ельное учреждение «Иващенковска я основная общеобразоват ельная школа»	Муниц- ипаль- ная	Управление образования администраци и муниципальн ого района «Алексеевски й район и город Алексеевка» Белгородской области	образовател ьные	обучающи еся, родители (лица их заменяющ ие)	Все категории инвалидов и МГН	да

**РЕЕСТР ОБЪЕКТОВ СОЦИАЛЬНОЙ ИНФРАСТРУКТУРЫ И УСЛУГ  
в приоритетных сферах жизнедеятельности инвалидов и других МГН    Часть 2**

3. Состояние доступности объекта				4. Управленческое решение					
№№ п/п	Вариант обустройства объекта <sup>1</sup>	Состояние доступности (в т.ч. для различных категорий инвалидов) <sup>2</sup>	Нуждаемость и очередность адаптации	Виды работ по адаптации <sup>3</sup>	Плановый период (срок) исполнения	Ожидаемый результат (по состоянию доступности) <sup>4</sup>	Дата контроля	Результаты контроля <sup>5</sup>	Дата актуализации информации на Карте доступности субъекта РФ
1	12	13	14	15	16	17	18	19	20
1.	Б	ДУ - доступно условно	-	Технические решения невозможны – организация альтернатив- ной формы обслуживания	-	ДУ - доступно условно	-	-	-

<sup>1</sup> указывается один из вариантов: «А», «Б»

<sup>2</sup> указывается: **ДП-В** - доступен полностью всем; **ДП-И** (К, О, С, Г, У) - доступен полностью избирательно (указать, каким категориям инвалидов); **ДЧ-В** - доступен частично всем; **ДЧ-И** (К, О, С, Г, У) – доступен частично избирательно (указать категории инвалидов); **ДУ** - доступно условно, **ВНД** – недоступно;

<sup>3</sup> указывается один из вариантов (видов работ): не нуждается; ремонт (текущий, капитальный); индивидуальное решение с ТСР; технические решения невозможны – организация альтернативной формы обслуживания

<sup>4</sup> указывается: **ДП-В** - доступен полностью всем; **ДП-И** (К, О, С, Г, У) - доступен полностью избирательно (указать, каким категориям инвалидов); **ДЧ-В** - доступен частично всем; **ДЧ-И** (К, О, С, Г, У) – доступен частично избирательно (указать категории инвалидов); **ДУ** - доступно условно

<sup>5</sup> дается оценка результата исполнения плановых мероприятий в сравнении с ожидаемыми результатами (по состоянию доступности) – аналогично гр.17

УТВЕРЖДАЮ:

директор школы: *Голунова* Л.Н. Головина

приказ от «26» августа 2020г. № 93



## ПАСПОРТ ДОСТУПНОСТИ объекта социальной инфраструктуры (ОСИ)

### 1. Общие сведения об объекте

1.1. Наименование (вид) объекта: учреждение образования

1.2. Адрес объекта: 309822, Белгородская область, Алексеевский район, село Ивасченково ул.Центральная, д. 1

1.3. Сведения о размещении объекта:

- отдельно стоящее здание: 1 этаж, 644,7 кв.м

- часть здания: 1 этаж (или на \_\_\_\_\_ этаже), 165 кв.м

- наличие прилегающего земельного участка (да, нет); 31481 кв.м

1.4. Год постройки здания: 1968, последнего капитального ремонта: -

1.5. Дата предстоящих плановых ремонтных работ: текущего 2015, капитального сведения об организации, расположенной на объекте

1.6. Название организации (учреждения), (полное юридическое наименование – согласно Уставу, краткое наименование): Муниципальное бюджетное общеобразовательное учреждение «Ивасченковская основная общеобразовательная школа» Алексеевского городского округа (краткое – МБОУ «Ивасченковская ООШ»)

1.7. Юридический адрес организации (учреждения): 309822, Белгородская область, Алексеевский район, село Ивасченково ул.Центральная, д. 1

1.8. Основание для пользования объектом: оперативное управление

1.9. Форма собственности (государственная, негосударственная)

1.10. Территориальная принадлежность: муниципальная

1.11. Вышестоящая организация (наименование): Управление образования администрации Алексеевского городского округа

1.12. Адрес вышестоящей организации, другие координаты: 309850, Белгородская область, г. Алексеевка, 2 переулок Мостовой, д.4, alexrono@mail.ru, (47234) 3-01-22

### 2. Характеристика деятельности организации на объекте

2.1 Сфера деятельности: образование

2.2 Виды оказываемых услуг: образовательные

2.3 Форма оказания услуг: на объекте в соответствии с графиком работы учреждения

2.4 Категории обслуживаемого населения по возрасту: дети младшего и среднего возрастов

2.5 Категории обслуживаемых инвалидов: инвалиды, передвигающиеся на коляске, инвалиды с нарушениями опорно-двигательного аппарата; нарушениями умственного развития

2.6 Плановая мощность: посещаемость (количество обслуживаемых в день), вместимость, пропускная способность: пропускная способность 120 человек в день

2.7 Участие в исполнении ИПР инвалида, ребенка-инвалида (да, нет)

### 3. Состояние доступности объекта

3.1. Путь следования к объекту пассажирским транспортом

(описать маршрут движения с использованием пассажирского транспорта): нет

**ул. Центральная до центра - МБОУ «Иващенковская ООШ»**

наличие адаптированного пассажирского транспорта к объекту: *нет*

**3.2. Путь к объекту от ближайшей остановки пассажирского транспорта:**

3.2.1 расстояние до объекта от остановки транспорта 200м

3.2.2 время движения (пешком) 3 мин

3.2.3 наличие выделенного от проезжей части пешеходного пути: *да*

3.2.4 Перекрестки: *нет*

3.2.5 Информация на пути следования к объекту: *нет*

3.2.6 Перепады высоты на пути: *нет*

Их обустройство для инвалидов на коляске: *нет*

**3.3 Организация доступности объекта для инвалидов – форма обслуживания\***

№ п/п	Категория инвалидов (вид нарушения)	Вариант организации доступности объекта (формы обслуживания)*
1.	Все категории инвалидов и МГН	<i>ДУ -доступно условно</i>
<i>в том числе инвалиды:</i>		
2	передвигающиеся на креслах-колясках	<i>ВНД</i>
3	с нарушениями опорно-двигательного аппарата	<i>ВНД</i>
4	с нарушениями зрения	<i>ДУ -доступно условно</i>
5	с нарушениями слуха	<i>ДУ -доступно условно</i>
6	с нарушениями умственного развития	<i>ДЧВ</i>

\* - указывается один из вариантов: «А», «Б», «ДУ», «ВНД»

**3.4 Состояние доступности основных структурно-функциональных зон**

/п	Основные структурно-функциональные зоны	Состояние доступности, в том числе для основных категорий инвалидов**
	Территория, прилегающая к зданию (участок)	<i>ДЧВ</i>
	Вход (входы) в здание	<i>ДЧВ</i>
	Путь (пути) движения внутри здания (в т.ч. пути эвакуации)	<i>ДЧВ</i>
.1	Зона целевого назначения здания (целевого посещения объекта) – кабинетная форма обслуживания	<i>ДЧВ</i>
.2	Зона целевого назначения здания (целевого посещения объекта) – зальная форма обслуживания	<i>ДЧВ</i>
.3	Зона целевого назначения здания (целевого посещения объекта) – жилые помещения (палаты)	<i>ДЧВ</i>
	Санитарно-гигиенические помещения	<b>ВНД - недоступно</b>
	Система информации и связи (на всех зонах)	<b>ВНД - недоступно</b>
	Пути движения к объекту (от остановки транспорта)	<b>ДП-В</b>

\*\* Указывается: ДП-В - доступно полностью всем; ДП-И (к, о, с, г, у) – доступно полностью избирательно (указать категории инвалидов); ДЧ-В - доступно частично всем; ДЧ-И (к, о, с, г, у) – доступно частично избирательно (указать категории инвалидов); ДУ-В - доступно условно всем, ДУ-И (к, о, с, г, у) –

доступно условно избирательно (указать категории инвалидов); ВНД-В – временно недоступно всем, ВНД-И (к, о, с, г, у) – временно недоступно избирательно (указать категории инвалидов)

**3.5. ИТОГОВОЕ ЗАКЛЮЧЕНИЕ о состоянии доступности ОСИ:** признать условно доступным для всех категорий инвалидов (К,О,С,Г,У). По принятию решения об адаптации учреждения требуется согласование со специалистами, для рассмотрения возможности альтернативной формы обслуживания по всем основным структурно-функциональным зонам

#### 4. Управленческое решение

##### 4.1. Рекомендации по адаптации основных структурных элементов объекта

№ п/п	Основные структурно-функциональные зоны объекта	Рекомендации по адаптации объекта (вид работы)*
1.	Территория, прилегающая к зданию (участок)	индивидуальное решение с ТСР
2.	Вход (входы) в здание	Нуждается
3.	Путь (пути) движения внутри здания (в т.ч. пути эвакуации)	Проведение мероприятий по техническому обустройству в связи с архитектурно-планировочными особенностями здания невозможно, либо может быть выполнено лишь в порядке капитального ремонта или реконструкции
4.	Зона целевого назначения здания (целевого посещения объекта)	Необходимо согласование со специалистами, организация альтернативной формы обслуживания, текущий ремонт
5.	Санитарно-гигиенические помещения	Не нуждается
6.	Система информации на объекте (на всех зонах)	Проведения мероприятий по установке тактильных средств информации в рамках текущего ремонта
7.	Пути движения к объекту (от остановки транспорта)	Проведения мероприятий по установке тактильных средств информации в рамках текущего ремонта
8.	Все зоны и участки	Требуется согласование со специалистами, в отдельных случаях возможна организация альтернативной формы обслуживания

\*- указывается один из вариантов (видов работ): не нуждается; ремонт (текущий, капитальный); индивидуальное решение с ТСР; технические решения невозможны – организация альтернативной формы обслуживания

4.2. Период проведения работ: \_\_\_\_\_ год

в рамках исполнения: областной и муниципальной программ «Доступная среда»  
(указывается наименование документа: программы, плана)

4.3 Ожидаемый результат (по состоянию доступности) после выполнения работ по адаптации:

Оценка результата исполнения программы, плана (по состоянию доступности):

4.4. Для принятия решения требуется, не требуется (нужное подчеркнуть):

## Согласование

---

Имеется заключение уполномоченной организации о состоянии доступности объекта (*наименование документа и выдавшей его организации, дата*), прилагается

4.5. Информация размещена (обновлена) на Карте доступности субъекта Российской Федерации, дата \_\_\_\_\_  
(*наименование сайта, портала*)

### 5. Особые отметки

Паспорт сформирован на основании:

1. Анкеты (информации об объекте) от «    » \_\_\_\_\_ 20    г.,
2. Акта обследования объекта: № 1 от «    » \_\_\_\_\_ 20    г.
3. Решения Комиссии \_\_\_\_\_ от «    » \_\_\_\_\_ 20    г.

УТВЕРЖДАЮ  
директор школы: *Гончарова Л.Н. Головина*  
приказ от «26» августа 2020г. № 93



**АНКЕТА  
(информация об объекте социальной инфраструктуры)  
К ПАСПОРТУ ДОСТУПНОСТИ ОСИ**

**1. Общие сведения об объекте**

- 1.1. Наименование (вид) объекта: **образовательное учреждение**  
1.2. Адрес объекта: **309822, Белгородская область, Алексеевский район, село Иващенко ул. Центральная, д. 1**  
1.3. Сведения о размещении объекта:  
- отдельно стоящее здание: **1 этаж, 644,7 кв.м**  
- часть здания: **1 этаж 165 кв.м**  
- наличие прилегающего земельного участка **да; 31481 кв.м**  
1.4. Год постройки здания: **1968**, последнего капитального ремонта: -  
1.5. Дата предстоящих плановых ремонтных работ: **текущего 2015, капитального \_\_\_-\_\_\_**  
сведения об организации, расположенной на объекте  
1.6. Название организации (учреждения), (полное юридическое наименование – согласно Уставу, краткое наименование): **Муниципальное бюджетное общеобразовательное учреждение «Иващенко́вская основная общеобразовательная школа» Алексеевского городского округа (краткое – МБОУ» Иващенко́вская ООШ»)**  
1.7. Юридический адрес организации (учреждения): **309822, Белгородская область, Алексеевский район, село Иващенко, улица Центральная, дом 1**  
1.8. Основание для пользования объектом: **оперативное управление**  
1.9. Форма собственности: **государственная**  
1.10. Территориальная принадлежность: **муниципальная**  
1.11. Вышестоящая организация (наименование): **Управление образования муниципального района «Алексеевский район и город Алексеевка» Белгородской области**  
1.12. Адрес вышестоящей организации, другие координаты: **309850, Белгородская область, г. Алексеевка, 2 переулок Мостовой, д.4, [alexrono@mail.ru](mailto:alexrono@mail.ru), (47234) 3-01-22**

**2. Характеристика деятельности организации на объекте**

- 2.1 Сфера деятельности: **образование**  
2.2 Виды оказываемых услуг: **образовательные**  
2.3 Форма оказания услуг: **на объекте в соответствии с графиком работы учреждения**  
2.4 Категории обслуживаемого населения по возрасту: **дети младшего и среднего возрастов**  
2.5 Категории обслуживаемых инвалидов: **инвалиды, передвигающиеся на коляске, инвалиды с нарушениями опорно-двигательного аппарата; нарушениями умственного развития**  
2.6 Плановая мощность: посещаемость (количество обслуживаемых в день), вместимость, пропускная способность: **пропускная способность 120 человек в день**  
2.7 Участие в исполнении ИПР инвалида, ребенка-инвалида: **да**

**3. Состояние доступности объекта**

- 3.1. Путь следования к объекту пассажирским транспортом**  
(описать маршрут движения с использованием пассажирского транспорта): **нет**



ул. Центральная до центра – МБОУ «Ивашенковская ООШ»  
наличие адаптированного пассажирского транспорта к объекту: *нет*

### 3.2. Путь к объекту от ближайшей остановки пассажирского транспорта:

3.2.1 расстояние до объекта от остановки транспорта **200 м**

3.2.2 время движения (пешком) **3 мин**

3.2.3 наличие выделенного от проезжей части пешеходного пути **да**

3.2.4 Перекрестки: *нерегулируемые; регулируемые, со звуковой сигнализацией, таймером; нет*

3.2.5 Информация на пути следования к объекту: *акустическая, тактильная, визуальная; нет*

3.2.6 Перепады высоты на пути: *нет*

Их обустройство для инвалидов на коляске: *нет*

### 3.3 Вариант организации доступности ОСИ (формы обслуживания)\* с учетом СП 35-101-2001

№ п/п	Категория инвалидов (вид нарушения)	Вариант организации доступности объекта
1.	Все категории инвалидов и МГН	ДУ - доступно условно
<i>в том числе инвалиды:</i>		
2	передвигающиеся на креслах-колясках	<b>ДЧВ</b>
3	с нарушениями опорно-двигательного аппарата	<b>ДЧВ</b>
4	с нарушениями зрения	ДУ - доступно условно
5	с нарушениями слуха	ДУ - доступно условно
6	с нарушениями умственного развития	ДЧВ

\* - указывается один из вариантов: «А», «Б», «ДУ», «ВНД»

### 4. Управленческое решение (предложения по адаптации основных структурных элементов объекта)

№ п \п	Основные структурно-функциональные зоны объекта	Рекомендации по адаптации объекта (вид работы)*
1	Территория, прилегающая к зданию (участок)	<b>ДП-В</b>
2	Вход (входы) в здание	<b>ДЧ-В</b>
3	Путь (пути) движения внутри здания (в т.ч. пути эвакуации)	<b>ДЧ-В</b>
4	Зона целевого назначения (целевого посещения объекта)	<b>ДЧ-В</b>
5	Санитарно-гигиенические помещения	<b>ВНД</b> – не доступно
6	Система информации на объекте (на всех зонах)	<b>ВНД</b> – не доступно
7	Пути движения к объекту (от остановки транспорта)	<b>ДП-В</b>

\*- указывается один из вариантов (видов работ): не нуждается; ремонт (текущий, капитальный); индивидуальное решение с ТСР; технические решения невозможны – организация альтернативной формы обслуживания

Размещение информации на Карте доступности субъекта Российской Федерации согласовано: Головина Л.Н., директор, 8(47234)7-53-32  
(подпись, Ф.И.О., должность; координаты для связи уполномоченного представителя объекта)

УТВЕРЖДАЮ:

директор школы: Голунова Л.Н.

приказ от «26» августа 2020г. № 93



**АКТ ОБСЛЕДОВАНИЯ  
объекта социальной инфраструктуры  
К ПАСПОРТУ ДОСТУПНОСТИ ОСИ  
МБОУ «Иващенковская ООШ» Алексеевского городского округа  
1. Общие сведения об объекте**

1.1. Наименование (вид) объекта: учреждение образования

1.2. Адрес объекта: 309822, Белгородская область, Алексеевский район, село Иващенково ул. Центральная, д. 1

1.3. Сведения о размещении объекта:

- отдельно стоящее здание: 2 этаж, 644,7 кв.м

- часть здания: 1 этаж, 165 кв.м

- наличие прилегающего земельного участка (да, нет); 31481 кв.м

1.4. Год постройки здания: 1968, последнего капитального ремонта: -

1.5. Дата предстоящих плановых ремонтных работ: текущего 2016, капитального

1.6. Название организации (учреждения), (полное юридическое наименование – согласно Уставу, краткое наименование): Муниципальное бюджетное общеобразовательное учреждение «Иващенковская основная общеобразовательная школа» Алексеевского городского округа (краткое – МБОУ «Иващенковская ООШ»)

1.7. Юридический адрес организации (учреждения): 309822, Белгородская область, Алексеевский район, село Иващенково ул. Центральная, д. 1

**2. Характеристика деятельности организации на объекте**

Дополнительная информация: \_\_\_\_\_

**3. Состояние доступности объекта**

**3.1. Путь следования к объекту пассажирским транспортом**

(описать маршрут движения с использованием пассажирского транспорта)

Автобусная остановка в центре села Иващенково по улице Центральная (автобус маршрутом Иващенково-Тютюниково), школьный автобус по маршруту: с.Тютюниково - х.Осьмаков-

с.Иващенково, с.Иващенково-х.Березки-с.Иващенково, с.Иващенково-с.Пирогово- с.Иващенково

наличие адаптированного пассажирского транспорта к объекту: нет

**3.2. Путь к объекту от ближайшей остановки пассажирского транспорта:**

3.2.1 расстояние до объекта от остановки транспорта 200 м

3.2.2 время движения (пешком) 3 мин

3.2.3 наличие выделенного от проезжей части пешеходного пути (да, нет),

3.2.4 Перекрестки: нерегулируемые; регулируемые, со звуковой сигнализацией, таймером; нет

3.2.5 Информация на пути следования к объекту: акустическая, тактильная, визуальная; нет

3.2.6 Перепады высоты на пути: есть, нет  
(описать \_\_\_\_\_)

Их обустройство для инвалидов на коляске: да, нет( \_\_\_\_\_)

### 3.3. Организация доступности объекта для инвалидов – форма обслуживания

№ п/п	Категория инвалидов (вид нарушения)	Вариант организации доступности объекта (формы обслуживания)*
1.	Все категории инвалидов и МГН	ДУ - доступно условно
<i>в том числе инвалиды:</i>		
2	передвигающиеся на креслах-колясках	ДЧВ
3	с нарушениями опорно-двигательного аппарата	ДЧВ
4	с нарушениями зрения	ДУ - доступно условно
5	с нарушениями слуха	ДУ - доступно условно
6	с нарушениями умственного развития	ДЧВ

\* - указывается один из вариантов: «А», «Б», «ДУ», «ВНД»

### 3.4. Состояние доступности основных структурно-функциональных зон

/п	Основные структурно-функциональные зоны	Состояние доступности, в том числе для основных категорий инвалидов**	Приложение	
			№ на плане	№ фото
	Территория, прилегающая к зданию (участок)	ДП-В	1	1
	Вход (входы) в здание	ДЧ-И	2	2
	Путь (пути) движения внутри здания (в т.ч. пути эвакуации)	ВНД-В	3	3
	Зона целевого назначения здания (целевого посещения объекта) – кабинетная форма обслуживания	ДЧ-И		
	Санитарно-гигиенические помещения	ДПВ	5	7, 3,
	Система информации и связи (на всех зонах)	ДПВ	-	-
	Пути движения к объекту (от остановки транспорта)	ДПВ	-	-

\*\* Указывается: ДП-В - доступно полностью всем; ДП-И (к, о, с, г, у) – доступно полностью избирательно (указать категории инвалидов); ДЧ-В - доступно частично всем; ДЧ-И (к, о, с, г, у) – доступно частично избирательно (указать категории инвалидов); ДУ-В - доступно условно всем, ДУ-И (к, о, с, г, у) – доступно условно избирательно (указать категории инвалидов); ВНД-В – временно недоступно всем, ВНД-И (к, о, с, г, у) – временно недоступно избирательно (указать категории инвалидов)

### 3.5. ИТОГОВОЕ ЗАКЛЮЧЕНИЕ о состоянии доступности ОСИ:

**Объект признан условно доступным для всех категорий инвалидов (К,О,С,Г,У).**

По принятию решения об адаптации учреждения требуется согласование со специалистами, для рассмотрения возможности альтернативной формы обслуживания по всем основным структурно-функциональным зонам

Для решения вопросов доступности для всех категорий инвалидов в качестве безусловно обязательных мер требуется, прежде всего, отремонтировать покрытие пешеходных путей на прилегающей территории, организовать оказание ситуационной помощи сотрудниками учреждения с закреплением функциональных обязанностей в должностных инструкциях..

Для обеспечения полной доступности объекта для инвалидов с умственными нарушениями необходимо установить кнопки вызова персонала.

Для обеспечения полной доступности объекта для инвалидов с патологией опорно-двигательного аппарата требуется установка нормативных поручней вдоль стен.

Для обеспечения условной доступности объекта для инвалидов с нарушениями слуха необходимо выделить в зале специально оборудованные места с возможностью усиления звука, а также организовать сурдоперевод при оказании

Для обеспечения частичной доступности объекта для инвалидов, передвигающихся на креслах-колясках. Для обеспечения условной доступности объекта для этой категории инвалидов требуется оказание ситуационной помощи со стороны персонала.

Обеспечение доступности для инвалидов с нарушениями зрения может решаться путём оказания ситуационной помощи на всех зонах, что обеспечит условную доступность объекта; при комплексном развитии системы информации на объекте с использованием контрастных цветовых и тактильных направляющих на всех путях движения, в т.ч. на прилегающей территории, дублировании основной информации рельефно-точечным шрифтом и акустической информацией может быть достигнута полная доступность объекта для инвалидов с нарушениями зрения.

#### 4. Управленческое решение (проект)

##### 4.1. Рекомендации по адаптации основных структурных элементов объекта:

№ п/п	Основные структурно-функциональные зоны объекта	Рекомендации по адаптации объекта (вид работы)*
1	Территория, прилегающая к зданию (участок)	индивидуальное решение с ТСР
2	Вход (входы) в здание	<i>Нуждается</i>
3	Путь (пути) движения внутри здания (в т.ч. пути эвакуации)	Проведение мероприятий по техническому обустройству в связи с архитектурно-планировочными особенностями здания невозможно, либо может быть выполнено лишь в порядке капитального ремонта или реконструкции
4	Зона целевого назначения здания (целевого посещения объекта)	Необходимо согласование со специалистами, организация альтернативной формы обслуживания, текущий ремонт
5	Санитарно-гигиенические помещения	<i>Не нуждается</i>
6	Система информации на объекте (на всех зонах)	Проведения мероприятий по установке тактильных средств информации в рамках текущего ремонта
7	Пути движения к объекту (от остановки транспорта)	Индивидуальное решение с ТСР
8.	Все зоны и участки	Требуется согласование со специалистами, в отдельных случаях возможна организация альтернативной формы обслуживания

\*- указывается один из вариантов (видов работ): не нуждается; ремонт (текущий, капитальный); индивидуальное решение с ТСР; технические решения невозможны – организация альтернативной формы обслуживания

4.2. Период проведения работ: в рамках исполнения областной и муниципальной программ «Доступная среда»

в рамках исполнения: Адресная программа адаптации объектов социальной инфраструктуры и обеспечения доступности услуг для инвалидов и других маломобильных групп населения на территории Алексеевского района Белгородской области на 2016 год: в рамках исполнения областной и муниципальной программ «Доступная среда»

4.3 Ожидаемый результат (по состоянию доступности) после выполнения работ по адаптации на 1 этапе - ДУВ.

Оценка результата исполнения программы, плана (по состоянию доступности):  
ДУВ

4.4. Для принятия решения требуется, не требуется (нужное подчеркнуть):

4.4.1. согласование на Комиссии \_\_\_\_\_ (наименование Комиссии по координации деятельности в сфере обеспечения доступной среды жизнедеятельности для инвалидов и других МГН)

4.4.2. согласование работ с надзорными органами (в сфере проектирования и строительства, архитектуры, охраны памятников, другое - указать)

4.4.3. техническая экспертиза; разработка проектно-сметной документации;

4.4.4. согласование с вышестоящей организацией (собственником объекта);

4.4.5. согласование с общественными организациями инвалидов \_\_\_\_\_;

4.4.6. другое \_\_\_\_\_

Имеется заключение уполномоченной организации о состоянии доступности объекта (наименование документа и выдавшей его организации, дата), прилагается \_\_\_\_\_

4.5. Информация может быть размещена (обновлена) на Карте доступности субъекта Российской Федерации www.zhit-vmeste.ru  
(наименование сайта, портала)

## 5. Особые отметки

### ПРИЛОЖЕНИЯ:

Результаты обследования:

- |  |                 |
|--|-----------------|
| 1. Территории, прилегающей к объекту       | на <u>2</u> л.  |
| 2. Входа (входов) в здание                 | на <u>1</u> л.  |
| 3. Путей движения внутри здания            | на <u>2</u> л.  |
| 4. Зоны целевого назначения объекта        | на <u>  </u> л. |
| 5. Санитарно-гигиенических помещений       | на <u>2</u> л.  |
| 6. Системы информации (и связи) на объекте | на <u>1</u> л.  |

Результаты фотофиксации на объекте на 1 л.

Поэтажные планы, паспорт БТ: на 1 л.

Другое (в том числе дополнительная информация о путях движения к объекту) \_\_\_\_\_

Руководитель

рабочей группы **директор Головина Л.Н.** \_\_\_\_\_  
(Должность, Ф.И.О.) (Подпись)

Члены рабочей группы: **заместитель директора Долженко С.М.** \_\_\_\_\_  
(Должность, Ф.И.О.) (Подпись)

**завхоз Заика В.В.** \_\_\_\_\_  
(Должность, Ф.И.О.) (Подпись)

В том числе:

представители общественных организаций инвалидов  
**пред. профкома Карпенко И.И.** \_\_\_\_\_

(Должность, Ф.И.О.) (Подпись)

Управленческое решение согласовано «  » \_\_\_\_\_ 20   г. (протокол №  ) Комиссией (название) \_\_\_\_\_

**I Результаты обследования:**

**1. Территории, прилегающей к зданию (участка)**

**МБОУ «Иващенко́вская ООШ» Алексе́евского городского округа**  
**309822, Белгородская область, Алексе́евский район с. Иващенко́во, ул.**  
**Центра́льная, дом 1**

Наименование объекта, адрес

п/п	Наименование функционально-планировочного элемента	Наличие элемента			Выявленные нарушения и замечания		Работы по адаптации объектов	
		есть/нет	на плане	фото	Содержание	Значимость для инвалида (категория)	Содержание	Идентификаторы работ
.1	Вход (входы) на территорию	есть			- вход на территорию не оборудован доступными для инвалидов элементами информации об объекте	се	- вход на территорию оборудовать доступными для инвалидов элементами информации об объекте	П-В
.2	Путь (пути) движения на территории	есть		,2	- неровная поверхность; - отсутствует обозначение направлений движения ко входам для МГН; - отсутствуют оборудованные места отдыха для МГН; - отсутствуют бортики на путях движения инвалидов на креслах-	се	- ремонт поверхности покрытия к главному входу с нанесением цветовой и тактильной маркировки; - обеспечить информационное сопровождение к специальному входу для инвалидов на креслах-колясках, установить бортики; - организовать освещение;	Р

				колясках входу;	ко		- оборудовать места отдыха для МГН	
.3	Лест ница (наружная)	ет						
.4	Панд ус (наружный)	ет						
.5	Авто стоянка и парковка	ет		Не выделены места для транспорта инвалидов	се		Организова ть стоянку с информационным обозначением	Р
	ОБЩ ИЕ требования к зоне			Не выделены места для транспорта инвалидов			Организова ть стоянку с информационным обозначением	Р

## II Заключение по зоне:

Наименование структурно- функциональной зоны	Состояние доступности* (к пункту 3.4 Акта обследования ОСИ)	Прил ожение		Рекомендации по адаптации (вид работы)** к пункту 4.1 Акта обследования ОСИ
		на плане	фото	
Территория, прилегающая к зданию	ДУ			текущий ремонт

\* указывается: ДП-В - доступно полностью всем; ДП-И (К, О, С, Г, У) – доступно полностью избирательно (указать категории инвалидов); ДЧ-В - доступно частично всем; ДЧ-И (К, О, С, Г, У) – доступно частично избирательно (указать категории инвалидов); ДУ - доступно условно, ВНД - недоступно

\*\*указывается один из вариантов: не нуждается; ремонт (текущий, капитальный); индивидуальное решение с ТСР; технические решения невозможны – организация альтернативной формы обслуживания

**I Результаты обследования:**

**2. Вход в здание (главный)**

**МБОУ «Иващенковская ООШ» Алексеевского городского округа  
309822, Белгородская область, Алексеевский район с. Иващенко, ул.**

**Центральная, дом1**

Наименование объекта, адрес

п/п	Наименование функционально-планировочного элемента	Наличие элемента			Выявленные нарушения и замечания		Работы по адаптации объектов	
		есть/нет	на плане	фото	Содержание	начислено для инвалидов (категория)	Содержание	виды работ
.1	Лестница (наружная)	есть			Пандус нет	, О, С	-	
.2	Пандус (наружный)	нет						
.3	Входная площадка (перед дверью)	есть						
.4	Дверь (входная)	есть		.2	доводчик есть, устройство для открывания дверей	, о, с	-	
.5	Тамбур	есть						
	ОБЩИЕ требования к зоне				- отсутствует системная информация на входе		организовать систему информации с цветовым и тактильным обозначением препятствий	СР

**II Заключение по зоне:**

Наименование структурно-функциональной зоны	Состояние доступности (к пункту 3.4 Акта обследования ОСИ)	Приложение		Рекомендации по адаптации (вид работы) к пункту 4.1 Акта обследования ОСИ
		на плане	фото	
Вход в здание	ДПВ		.2	индивидуальное решение с ТСР, текущий ремонт



**I Результаты обследования:**

**3. Пути (путей) движения внутри здания (в т.ч. путей эвакуации)**

**МБОУ «Иващенковская ООШ» Алексеевского городского округа  
309822, Белгородская область, Алексеевский район, с. Иващенко, ул.**

**Центральная, дом 1**

Наименование объекта, адрес

п/п	Наименование функционально-планировочного элемента	Наличие элемента			Выявленные нарушения и замечания		Работы по адаптации объектов	
		есть/нет	на плане	фото	Содержание	начинать для инвалидов (категория)	Содержание	виды работ
1	Коридор (вестибюль, зона ожидания, галерея)	есть		4, 5, 6	<p>- отсутствие комплексной информации о пути и направлении движения со схемой расположения и функциональным назначением помещений;</p> <p>- отсутствие горизонтальных поручней вдоль стен;</p> <p>- отсутствие гардероба, колясочной</p>	се	<p>- продумать и обозначить на схемах наиболее оптимальные пути движения к зоне целевого назначения и санитарно-гигиеническим помещениям, обеспечив их комплексной информацией (цветовые и тактильные направляющие);</p> <p>- установить поручни вдоль стен на путях движения МГН;</p> <p>- выделить и оборудовать помещения под гардероб и колясочную</p>	Р

.2	Лестница (внутри здания)	есть						
.3	Пандус (внутри здания)	есть						
.4	Лифт пассажирский (или подъемник)	есть						
.5	Дверь	есть						
.6	Пути эвакуации (в т.ч. зоны безопасности)	есть			- система экстренного оповещения и размещения путей эвакуации - есть		-	
	ОБЩИЕ требования к зоне						обеспечив их комплексной информацией (цветовые и тактильные направляющие) ; - установить поручни вдоль стен на путях движения МГН	СР

### II Заключение по зоне:

Наименование структурно-функциональной зоны	Состояние доступности (к пункту 3.4 Акта обследования ОСИ)	Приложение		Рекомендации по адаптации (вид работы) к пункту 4.1 Акта обследования ОСИ
		на плане	фото	
Пути движения внутри здания	ВНД-В		,15	текущий ремонт, индивидуальное решение с ТСР

**I Результаты обследования:**

**4. Зоны целевого назначения здания (целевого посещения объекта)**

**Вариант I – зона обслуживания инвалидов**

**МБОУ «Иващенковская ООШ» Алексеевского городского округа  
309822, Белгородская область, Алексеевский район, с. Иващенко, ул.**

**Центральная, дом 1**

Наименование объекта, адрес

п/п	Наименование функционально-планировочного элемента	Наличие элемента			Выявленные нарушения и замечания		Работы по адаптации объектов	
		есть/нет	на плане	фото	Содержание	начинать для инвалида (категория)	Содержание	иды работ
.1	Кабинетная форма обслуживания	есть	.1		- не выделены функциональные блоки помещений для оказания услуг специалистами; - отсутствие информации о режиме работы специалистов, схемы расположения кабинетов	се	- расположение кабинетов нуждается в рационализации с выделением, по возможности, функциональных блоков для оказания комплекса услуг, а также с указанием режима (графика) работы специалистов	рг, ТР, СР
.2	Зальная форма обслуживания	есть	.2		- в зале не выделены специальные места для инвалидов на креслах-колясках, инвалидов с нарушениями зрения и слуха; - при проведении мероприятий не	, о, с, Г	- выделить в зале не менее 5% специально оборудованных мест с возможностью усиления звука и дублированием звуковой и	рг, ТР, СР

				<p>организовано донесение информации в доступной форме людям с нарушениями восприятия;</p> <p>- не организован доступ инвалидов на креслах-колясках для оказания услуг;</p> <p>- в столовой отсутствует режим и правила предоставления услуги (сменность, правила доставки пищи в палаты, режим питания, меню), а также не выделены места для инвалидов на креслах-колясках</p>		<p>визуальной информацией (организация сурдоперевода);</p> <p>- организовать ситуационную помощь в виде сопровождения персонала;</p> <p>- выделить в столовой места для инвалидов на креслах-колясках для приёма пищи, организовать его обслуживание как в столовой, так и в местах проживания (палатах)</p>	
.3	При лавочная форма обслуживания	ет					
.4	Форма обслуживания перемещением по маршруту	ет					
.5	Кабинет на индивидуальное обслуживание	ет					
	ОБЩИЕ требования к зоне						

**II Заключение по зоне:**

Наименование структурной функциональной зоны	Состояние доступности (к пункту 3.4 Акта обследования ОСИ)	Приложение		Рекомендации по адаптации (вид работы) к пункту 4.1 Акта обследования ОСИ
		на плане	фото	
Кабинетная форма	ДП-И (о, у), ДЧ-И (к), ВНД-И (с, г)	.1		Организационные мероприятия, текущий ремонт, индивидуальное решение с ТСР
Зальная форма	ДП-И (о, у), ВНД-И (к, с, г)	.2		Организационные мероприятия, текущий ремонт, индивидуальное решение с ТСР

**I Результаты обследования:  
5. Санитарно-гигиенических помещений**

**МБОУ «Иващенковская ООШ» Алексеевского городского округа**  
**309822, Белгородская область, Алексеевский район, с. Иващенко, ул.**  
**Центральная, дом 1**  
Наименование объекта, адрес

п/п	Наименование функционально-планировочного элемента	Наличие элемента			Выявленные нарушения и замечания		Работы по адаптации объектов	
		есть/нет	на плане	фото	Содержание	3 начимо для инвалида (категория)	Содержание	иды работ
.1	Туалетная комната	есть			- отсутствие туалета для нестационарных клиентов и посетителей; - нет оборудованных санитарно-гигиенических помещений для МГН; - отсутствие кнопки вызова персонала	В	- необходимо обустроить универсальные туалетные кабины и раковина в каждом жилом блоке (желательно с разделением на мужчин и женщин), а также для нестационарных клиентов и посетителей; - установить кнопку вызова персонала	рг, ТР, СР
.2	Душевая/ванная комната	нет			- отсутствие душевых кабин в санитарно-гигиенических помещениях, приближенных к местам проживания	В	- оборудовать в каждом жилом блоке душевые кабины	рг, ТР, СР

.3	Быт овая комната (гардеробная)	ет				
	ОБ ЩИЕ требования к зоне					

### II Заключение по зоне:

Наименование структурно-функциональной зоны	Состояние доступности (к пункту 3.4 Акта обследования ОСИ)	Приложение		Рекомендации по адаптации (вид работы) к пункту 4.1 Акта обследования ОСИ
		на плане	фото	
Санитарно-гигиенические помещения	ВНД-В		- 7	Организационные мероприятия, текущий ремонт, индивидуальное решение с ТСП

**I Результаты обследования:  
6. Системы информации (и связи) на объекте**

**МБОУ «Иващенко́вская ООШ» Алексе́евского городского округа  
309822, Белгородская область, Алексе́евский район, с. Иващенко́во, ул.  
Центра́льная, дом 1**  
Наименование объекта, адрес

п/п	Наименование функционально-планировочного элемента	Наличие элемента			Выявленные нарушения и замечания		Работы по адаптации объектов	
		есть/нет	на плане	фото	Содержание	начислено для инвалидов (категория)	Содержание	виды работ
.1	Визуальные средства	есть			Нарушение нормативных требований к размещению визуальной информации, отсутствие информации на ясном языке	се	Организовать размещение комплексной системы информации на всех зонах объекта (см. рекомендации к Приложениям 1-5)	рг, ГР, СР
.2	Акустические средства	есть			Писутствие акустической системы информирования и оповещения об опасности	се		
.3	Тактильные средства	нет			Отсутствие дублирования информации тактильными средствами			
	ОБЩИЕ требования к зоне				Нарушены требования непрерывности информации, своевременного ориентирования и однозначного опознания объектов и	се		



				мест посещения			
--	--	--	--	----------------	--	--	--

**II Заключение по зоне:**

Наименование структурно-функциональной зоны	Состояние доступности (к пункту 3.4 Акта обследования ОСИ)	Приложение		Рекомендации по адаптации (вид работы) к пункту 4.1 Акта обследования ОСИ
		на плане	фото	
Система информации (и связи) на объекте	ВНД-В			Организационные мероприятия, текущий ремонт, индивидуальное решение с ТСР

УТВЕРЖДАЮ:

директор школы: *Голуб Л.Н.* Головина

приказ от «26» августа 2020г. № 93



**АКТ ОБСЛЕДОВАНИЯ  
объекта социальной инфраструктуры  
К ПАСПОРТУ ДОСТУПНОСТИ ОСИ  
МБОУ «Иващенковская ООШ» Алексеевского ГО**

**1. Общие сведения об объекте**

- 1.1. Наименование (вид) объекта: учреждение образования  
1.2. Адрес объекта: 309822, Белгородская область, Алексеевский район, село Иващенково ул. Центральная, д. 1  
1.3. Сведения о размещении объекта:  
- отдельно стоящее здание: 2 этаж, 644,7 кв.м  
- часть здания: 1 этаж, 165 кв.м  
- наличие прилегающего земельного участка (да, нет); 31481 кв.м  
1.4. Год постройки здания: 1968, последнего капитального ремонта: -  
1.5. Дата предстоящих плановых ремонтных работ: текущего 2016, капитального -  
1.6. Название организации (учреждения), (полное юридическое наименование – согласно Уставу, краткое наименование): Муниципальное бюджетное общеобразовательное учреждение «Иващенковская основная общеобразовательная школа» Алексеевского района Белгородской области (краткое – МОУ Иващенковская ООШ)  
1.7. Юридический адрес организации (учреждения): 309822, Белгородская область, Алексеевский район, село Иващенково ул. Центральная, д. 1

**2. Характеристика деятельности организации на объекте**

Дополнительная информация: \_\_\_\_\_

**3. Состояние доступности объекта**

**3.1. Путь следования к объекту пассажирским транспортом**

(описать маршрут движения с использованием пассажирского транспорта)

Автобусная остановка в центре села Иващенково по улице Центральная (автобус маршрутом Иващенково-Тютюниково), школьный автобус по маршруту: с.Тютюниково - х.Осьмаков-

с.Иващенково, с.Иващенково-х.Березки-с.Иващенково, с.Иващенково-с.Пирогово- с.Иващенково

наличие адаптированного пассажирского транспорта к объекту: нет

**5. Особые отметки**

**ПРИЛОЖЕНИЯ:**

Результаты обследования:

- |  |                |
|--|----------------|
| 1. Территории, прилегающей к объекту       | на <u>2</u> л. |
| 2. Входа (входов) в здание                 | на <u>1</u> л. |
| 3. Путей движения внутри здания            | на <u>2</u> л. |
| 4. Зоны целевого назначения объекта        | на <u>-</u> л. |
| 5. Санитарно-гигиенических помещений       | на <u>2</u> л. |
| 6. Системы информации (и связи) на объекте | на <u>1</u> л. |

Результаты фотофиксации на объекте на 1 л.

Поэтажные планы, паспорт БТ: на 1 л.

Другое (в том числе дополнительная информация о путях движения к объекту) \_\_\_\_\_

Состав  
комиссии по проведению обследования объектов социальной  
инфраструктуры Алексеевского района

Брянцева - заместитель главы администрации  
Алексеевского района, председатель комитета по  
Ирина Николаевна социальной политике, председатель комиссии;

Качур - начальник управления социальной защиты  
населения администрации Алексеевского района,  
Андрей Владимирович заместитель председателя комиссии;

Югина - начальник отдела строительства управления  
архитектуры и строительства комитета по управлению  
Руслана Владимировна муниципальной собственностью, ЖКХ и архитектуры  
администрации Алексеевского района, секретарь  
комиссии;

Члены

комиссии:

Абрамова - председатель Алексеевской местной  
Любовь Анатольевна организации Всероссийского общества слепых (по  
согласованию);

Вовянюк - председатель Алексеевской местной  
Иван Федорович организации Белгородской региональной общественной  
организации «Всероссийское общество инвалидов» (по  
согласованию);

Смирнова - заместитель начальника отдела ЖКХ и  
Наталья Николаевна транспорта управления муниципальной собственностью,  
ЖКХ и транспорта комитета по управлению  
муниципальной собственностью, ЖКХ и архитектуры  
администрации Алексеевского района;

Веретенникова Любовь - начальник отдела потребительского рынка,  
туризма и защиты прав потребителей комитета

Петровна экономического развития администрации Алексеевского района;

Кучмистый - начальник управления архитектуры и  
Сергей строительства комитета по управлению муниципальной  
Александрович собственностью, ЖКХ и архитектуры администрации  
Алексеевского района, главный архитектор  
Алексеевского района;

Рощупкин - заместитель главы администрации городского  
Сергей поселения «Город Алексеевка» (по согласованию).  
Николаевич

Управленческое решение согласовано « \_\_\_\_ » \_\_\_\_\_ 20\_\_ г. (протокол № \_\_\_\_ ) Комиссией (название). \_\_\_\_\_



# ПОЭТАЖНЫЙ ПЛАН



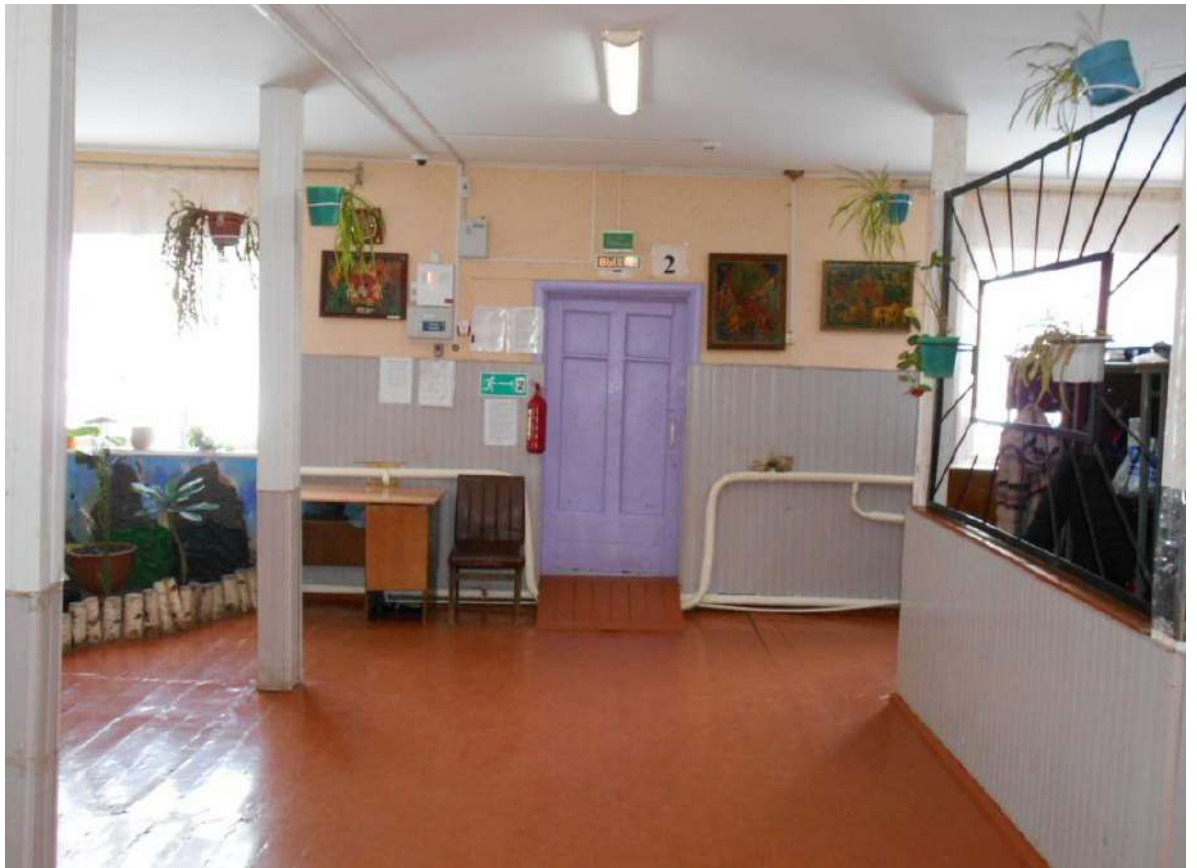
Φοτο №1



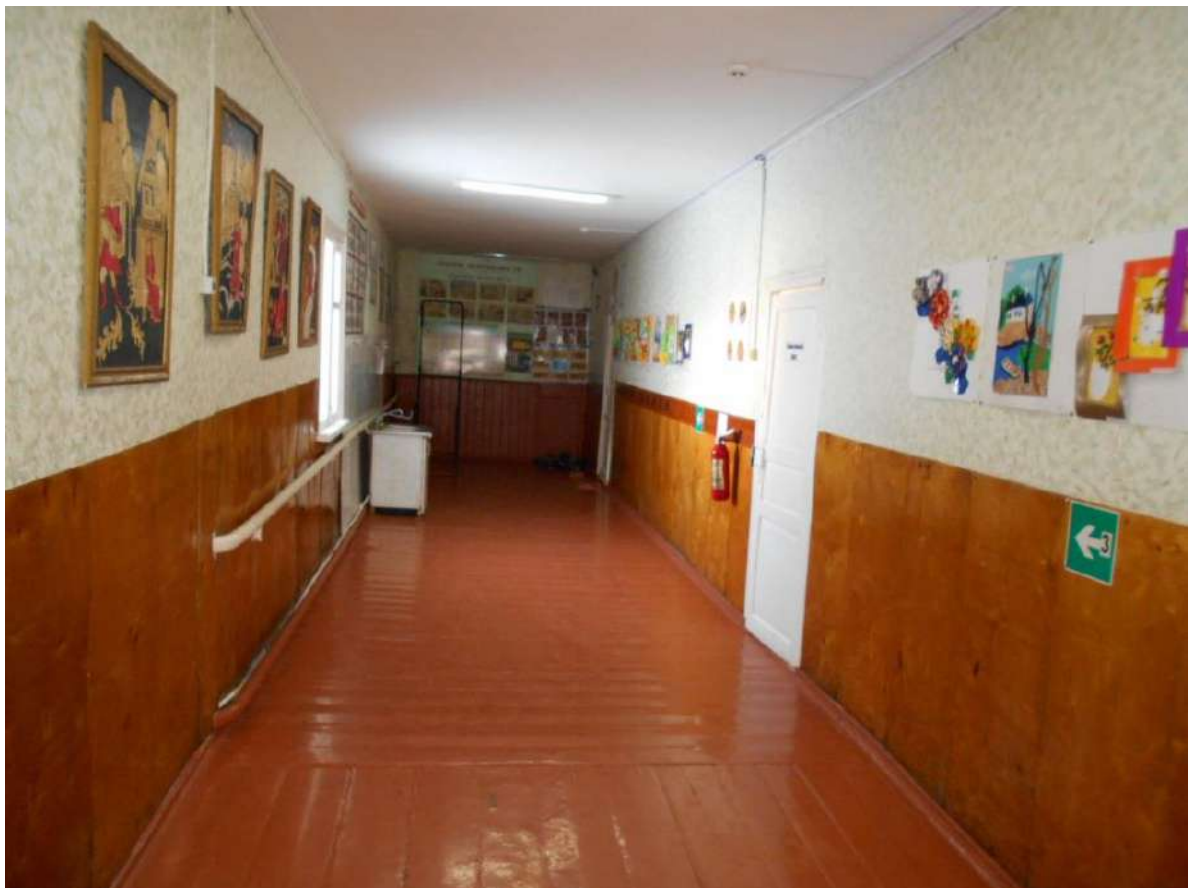
Φοτο №2



Φοτο №3



Φoto №4

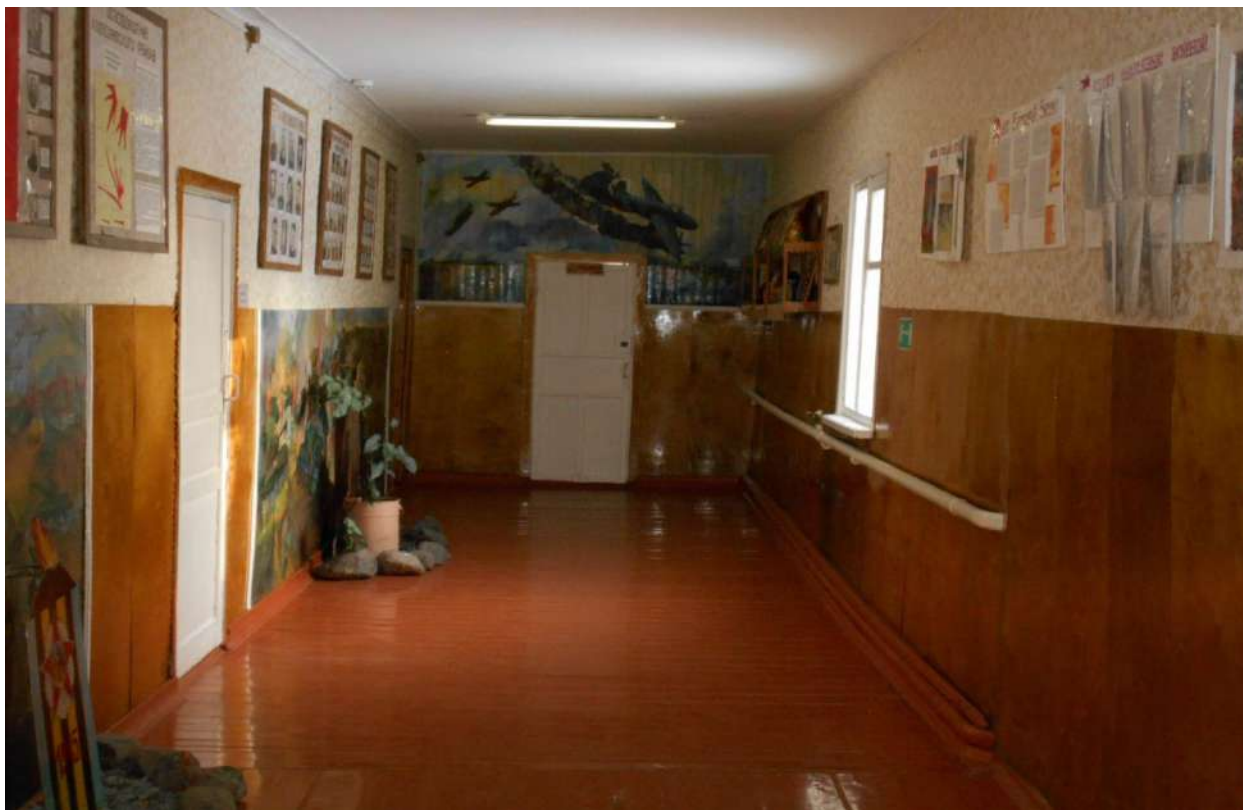


Φoto №5





Φοτο Νο6



Φοτο Νο7

